

THE **V**ERTICAL

by MITSUBISHI ELEVATOR (THAILAND)

ใช้ฟตอย่างโรให้ปลอดภัยเมื่อเกิดเหตุ
 น้ำท่วม และ แผ่นดินไหว



ใช้งานลิฟต์อย่างไรให้ปลอดภัย

เมื่อเกิดน้ำท่วมและแผ่นดินไหว

คู่มือสำหรับผู้โดยสารและเจ้าของอาคาร

อาคารสูงในยุคใหม่คงขาดลิฟต์ไปไม่ได้ เพราะช่วยให้การเดินทางขึ้นลงสะดวกสบายในทุกวัน แต่เมื่อเกิดเหตุฉุกเฉินอย่างน้ำท่วมหรือแผ่นดินไหว การใช้งานลิฟต์อย่างไม่รอบคอบอาจนำไปสู่ความเสี่ยงที่ไม่คาดคิด เพื่อความปลอดภัยของทุกคน เราจึงควรเรียนรู้วิธีรับมือและป้องกันอันตรายที่อาจเกิดขึ้น





เมื่อเกิดน้ำท่วม

น้ำท่วมที่ลุกลามเข้าสู่อาคาร โดยเฉพาะชั้นใต้ดินหรือชั้นล่างเสี่ยงทำให้ห้องเครื่องหรือปล่องลิฟต์ได้รับความเสียหายจากระบบควบคุมอาจเกิดไฟฟ้าลัดวงจร ลิฟต์อาจหยุดทำงานกะทันหัน ผู้โดยสารตกค้างอยู่ในอาจตกอยู่ในอันตราย

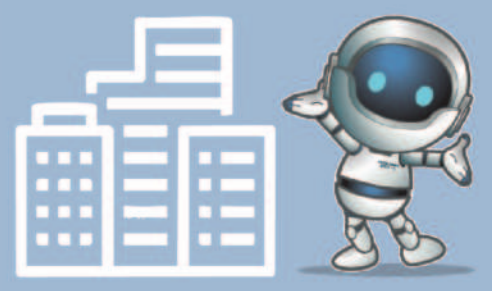
-  **หลีกเลี่ยงการใช้ลิฟต์**ทันทีที่พบว่าน้ำเริ่มท่วมในอาคาร
-  **แจ้งเจ้าหน้าที่**ให้งดใช้ลิฟต์ชั่วคราว
-  **หากติดอยู่ในลิฟต์** ให้กดชั้นที่ใกล้ที่สุดและออกจากลิฟต์โดยเร็ว
-  **ห้ามใช้ลิฟต์**เพื่อหนีน้ำอย่างเด็ดขาด

เมื่อเกิดแผ่นดินไหว

แรงสั่นสะเทือนอาจทำให้ลิฟต์หยุดทำงานกลางทาง ผู้โดยสารอาจติดค้างภายในและออกมาไม่ได้ทันที จึงมีข้อแนะนำ ดังนี้

-  **งดใช้ลิฟต์ทันที**หากรู้สึกถึงแรงสั่นไหว
-  **ถ้าติดในลิฟต์**ขณะเกิดแผ่นดินไหว ให้พยายาม**ตั้งสติ กดปุ่ม "เปิดประตู"** หรือเลือกชั้นที่ใกล้ที่สุด
-  **ถ้าลิฟต์หยุด** ให้ใช้โทรศัพท์ฉุกเฉินหรือ**กดสัญญาณขอความช่วยเหลือ**
-  **ห้ามจัดประตู**หรือป็นออกจากลิฟต์เอง

 **หลักสำคัญ:** เมื่อเกิดภัยพิบัติ ให้หลีกเลี่ยงการใช้ลิฟต์ ควรใช้บันไดหรือทางหนีไฟแทนเสมอ



ข้อแนะนำสำหรับเจ้าของและผู้ดูแลอาคาร

การเตรียมพร้อมรับมือภัยพิบัติมีความสำคัญไม่แพ้กัน นอกจากปกป้องชีวิตผู้ใช้งาน ยังช่วยลดความเสียหายต่อระบบลิฟต์และทรัพย์สินอีกด้วย

- ### แนวทางสำหรับกรณีน้ำท่วม
-  **ตรวจสอบห้องเครื่องลิฟต์** ให้อยู่ในตำแหน่งที่ปลอดภัยจากน้ำ
 -  **ติดตั้งระบบป้องกันน้ำ** เช่น ประตูกันน้ำในจุดสำคัญ
 -  **เตรียมแผนปิดระบบลิฟต์อัตโนมัติ** หากน้ำถึงระดับเสี่ยง
 -  **จัดทำป้ายเตือนห้ามใช้ลิฟต์** ช่วงน้ำท่วม
 -  **หลังน้ำลด ให้ตรวจสอบระบบไฟฟ้าและห้องเครื่อง** ด้วยผู้เชี่ยวชาญทุกครั้ง ก่อนเปิดใช้งาน

- ### แนวทางสำหรับกรณีแผ่นดินไหว
-  **เลือกติดตั้งลิฟต์ที่มีระบบ Earthquake Emergency Operation Return (EER)** ซึ่งช่วยจอดลิฟต์ ณ ชั้นที่ใกล้ที่สุด และเปิดประตูโดยอัตโนมัติ
 -  **บำรุงรักษาเบรก ราง และโครงสร้างปล่องลิฟต์**สม่ำเสมอ
 -  **วางแผนฉุกเฉิน** และซ้อมร่วมกับพนักงานอาคารเป็นประจำ และติดป้ายแจ้งเตือน ห้ามใช้ลิฟต์ขณะเกิดแผ่นดินไหว
 -  **หลังแผ่นดินไหว ให้ช่างผู้เชี่ยวชาญตรวจสอบระบบ** โดยละเอียดก่อนกลับมาใช้งาน

ข้อเสนอแนะเพิ่มเติม

- ติดตั้งกล้องวงจรปิดและระบบแจ้งเตือนในลิฟต์เพื่อติดตามสถานการณ์ได้แบบเรียลไทม์
- อบรมพนักงานให้รับมือเหตุฉุกเฉินได้ถูกต้อง
- แจ้งข้อมูลภัยพิบัติให้ผู้อยู่อาศัยทราบอย่างสม่ำเสมอ

สำหรับผู้ใช้งานลิฟต์มิตซูบิชิ หากเกิดเหตุฉุกเฉินสามารถติดต่อบริการช่วยเหลือได้ตลอด 24 ชั่วโมง

 **02 312 0770-7, 02 740 3133-4 และ 061 021 0770**

การเตรียมตัวและมีสติทุกครั้งเมื่อเกิดเหตุไม่คาดคิดคือวิธีที่ดีที่สุดในการป้องกันและลดความสูญเสียได้อย่างปลอดภัย



มิตซูบิชิ เอลเลเวเตอร์ (ประเทศไทย) ร่วมปลูกป่า

มูลนิธิมิตซูบิชิ อิเล็กทริกไทยเพื่อสิ่งแวดล้อมอย่างยั่งยืน

มิตซูบิชิ เอลเลเวเตอร์ (ประเทศไทย) นำโดยนายคึกคีย์- คาวาบาตะ กรรมการผู้จัดการ พร้อมพนักงานจิตอาสาของบริษัทฯ ร่วมกิจกรรมปลูกป่ากับ มูลนิธิมิตซูบิชิ อิเล็กทริกไทย เพื่อสิ่งแวดล้อมอย่างยั่งยืน ณ ป่าชุมชนบ้านไทย จ.สระบุรี เดินหน้าสานต่อพันธกิจเพื่อสังคม และสิ่งแวดล้อมอย่างยั่งยืน จัดกิจกรรมจิตอาสาปลูกป่าลดโลกร้อน โดยมีเป้าหมายเพื่อเพิ่มพื้นที่สีเขียวและฟื้นฟูระบบนิเวศให้กลับคืนสู่ความสมบูรณ์ เพื่อสังคมที่ยั่งยืนสืบไป โดยมีผู้บริหารระดับสูง และพนักงานจิตอาสากว่า 500 คน ภายใต้โครงการ “ภาคีสันนุสนุป่าชุมชนลดโลกร้อน” ณ ป่าชุมชนบ้านไทย ต.ทับกวาง จ.สระบุรี โดยมี 11 กลุ่มบริษัทฯ ในเครือ เข้าร่วมกิจกรรมนี้โดยพร้อมเพรียงกัน เมื่อวันที่ 14 มิ.ย. 2568 ที่ผ่านมา



มิตซูบิชิ เอลเลเวเตอร์ ร่วมกิจกรรมปลูกป่ากับ มูลนิธิมิตซูบิชิ อิเล็กทริกไทย
ณ ป่าชุมชนบ้านไทย จังหวัดสระบุรี



MET & MKY จัดสัมมนาในเชียงใหม่

“นวัตกรรมเพื่อชีวิตที่ดีกว่า”

บริษัท มิตซูบิชิ เอลเลเวเตอร์ (ประเทศไทย) จำกัด (MET) ร่วมกับ บริษัท มิตซูบิชิ อิเล็กทริก กันยง วัฒนา จำกัด (MKY) จัดงานสัมมนาอบรมสุดพิเศษ ภายใต้หัวข้อ “นวัตกรรมเพื่อชีวิตที่ดีกว่า (Innovation for a Better Life)” เพื่อเสริมสร้างความรู้และแนวคิดด้านเทคโนโลยีสมัยใหม่ในธุรกิจลิฟต์ บันไดเลื่อน และเครื่องใช้ไฟฟ้า ให้แก่กลุ่มพันธมิตรธุรกิจ นักพัฒนาอสังหาริมทรัพย์ เจ้าของโครงการ สถาปนิก และผู้เชี่ยวชาญด้านการบริหารจัดการอาคารในเขตพื้นที่ภาคเหนือ ในจังหวัดเชียงใหม่ ภายในงานมีการบรรยายเกี่ยวกับนวัตกรรมล้ำสมัย ทั้งในด้านระบบขนส่งแนวตั้งและเทคโนโลยีเพื่อการอยู่อาศัยแบบอัจฉริยะ งานสัมมนาจัดขึ้น ณ โรงแรมแมริออท จ.เชียงใหม่ เมื่อวันที่ 18 มิ.ย. 2568 โดยมีผู้เข้าร่วมงานจากหลายภาคส่วนที่เกี่ยวข้องกับวงการอสังหาริมทรัพย์และการบริหารอาคาร เข้าร่วมรับฟังความรู้และแลกเปลี่ยนประสบการณ์อย่างคึกคัก



พร้อมมอบทุนเรียนดีให้กับบุตรพนักงาน

นายคึกคีย์- คาวาบาตะ กรรมการผู้จัดการ พร้อมด้วยตัวแทนนักเรียนที่ได้รับทุนการศึกษาเรียนดีจากบริษัทฯ รวม 60 ทุน โดยแบ่งเป็นระดับประถมศึกษาจำนวน 35 ทุน และระดับมัธยมศึกษาจำนวน 25 ทุน โดยพร้อมมอบทุนได้จัดขึ้นที่ศูนย์ฝึกอบรมมิตซูบิชิ เอลเลเวเตอร์ (ประเทศไทย) เมื่อวันที่ 5 ก.ค. 2568 บริษัทฯ มีความยินดีเป็นอย่างยิ่งที่ได้ร่วมเป็นหนึ่งใน การสนับสนุนการศึกษาให้กับบุตรของพนักงานเพื่อเสริมสร้างกำลังใจให้มีความมุ่งมั่นในการศึกษาเล่าเรียน มีความรู้ ความสามารถ เป็นกำลังสำคัญในการพัฒนาประเทศชาติต่อไป



พร้อมมอบทุนการศึกษาให้กับบุตรพนักงาน
Scholarship Awards Ceremony

ขอเรียนเชิญเข้าร่วมการสำรวจความพึงพอใจของลูกค้า

บริษัท มิตซูบิชิ เอลเลเวเตอร์ (ประเทศไทย) จำกัด ใคร่ขอเรียนเชิญท่านลูกค้าผู้มีอุปการคุณทุกท่านร่วมเป็นส่วนหนึ่งในการยกระดับคุณภาพการให้บริการและ การบริการของทางบริษัทฯ โปรดร่วมแสดงความคิดเห็นและข้อเสนอแนะอันทรงคุณค่า ซึ่งข้อมูลของท่านจะเป็นข้อมูลที่มีความสำคัญอย่างยิ่ง ในการนำไปประกอบการพัฒนาและปรับปรุงการดำเนินงาน เพื่อพัฒนาการบริการได้อย่างมีประสิทธิภาพมากยิ่งขึ้นและเพื่อให้ลูกค้าทุกท่านได้รับความพึงพอใจอย่างสูงสุด

ทั้งนี้ บริษัทฯ มีกำหนดดำเนินการสำรวจความคิดเห็นระหว่างวันที่ 1 – 30 พฤศจิกายน 2568

โดยท่านจะได้รับแบบสอบถามผ่านทางอีเมล cs@mitsubishielelevator.co.th

บริษัทฯ หวังเป็นอย่างยิ่งว่าจะได้รับความร่วมมือจากท่านในครั้งนี้

บริษัท มิตซูบิชิ เอลเลเวเตอร์ (ประเทศไทย) จำกัด

อาคารบางนาทาวเวอร์ ชั้น 9-10 และ 12 2/3 หมู่ 14 ก.เทพรัตน ต.บางแก้ว อ.บางพลี จ.สมุทรปราการ 10540 โทร. 02-312-0707 , 02-312-0808

