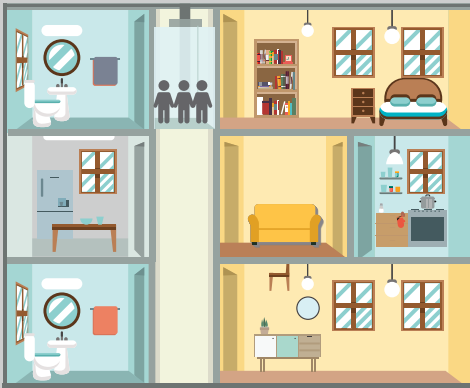


ใช้ลิฟต์อย่างไร?
ให้ปลอดภัยเมื่อฝนตก น้ำท่วม

Elevator safety guide
during the flood



ย้ายลิฟต์ไปจอดไว้ชั้นสูงๆ
ที่น้ำไม่สามารถเข้าไปในลิฟต์ได้

Park the elevator above the flooded area.



หลีกเลี่ยงการใช้งานลิฟต์เท่าที่ทำได้
เมื่อเกิดฟ้าร้องหรือฟ้าผ่ารุนแรง

Avoid using the elevator during
a severe thunder storm.



ในการเปิดใช้ลิฟต์หลังน้ำท่วม ต้องได้รับ
การตรวจสอบหรือแก้ไขจากเจ้าหน้าที่ก่อน

The elevator requires a post-flood check by
an authorized mechanic prior to the usage.



ห้ามใช้ลิฟต์เมื่อมี
น้ำท่วมขังในชั้นใต้ดิน

Do not use the elevator
when the pit is flooded.

